

PRODUKTER DER SKAL BRUGES EFTER FORSKELLIGE INSTALLATIONS MULIGHEDER:

FJERN- /CENTRAL VARME:

-Håndklædetørrer / Radiatorer

-Ventilsæt. ('Ligeløb' eller 'Vinklet' afhængig af rørføring. Der kan anvendes både med eller uden termostat)

ventiler fås seks grundlæggende orienteringer:



Vinklet /Corner Ventil sæt: Disse type ventiler er kompatibel med vores håndklædetørrer / radiatorer og kan bruges til steder hvor røret direkte føres igennem væggen.



Corner Ventil sæt: Disse type ventiler er kompatibel med vores håndklædetørrer / radiatorer og kan bruges til steder hvor røret direkte føres igennem væggen.



Twins RTL Ventil sæt: Disse type ventiler er kompatibel med vores håndklædetørrer / radiatorer og kan bruges til steder hvor røret direkte føres igennem væggen med c/c mål på 50mm.

Retur Termostat ventilsæt.





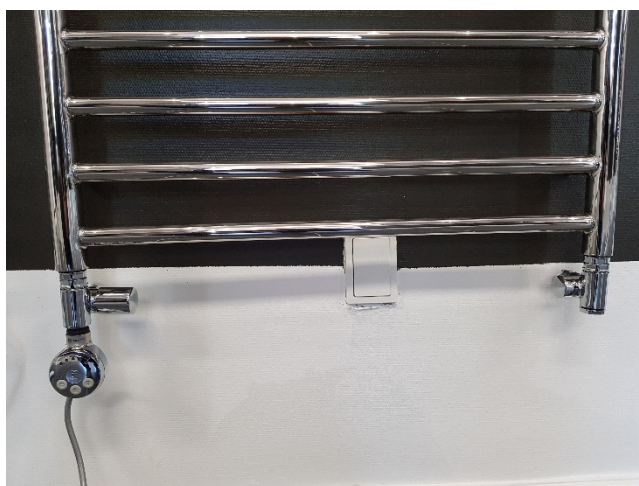
Lige Ventil sæt: Disse type ventiler kompatibel med vores håndklædetørrer og kan bruges der hvor røret kommer fra gulvet.



Unico RTL Termostat Ventil sæt: Disse type ventiler er kompatibel med vores kombi håndklædetørrer både med vand installation og el-patron, og kan bruges til steder hvor røret direkte føres igennem væggen med c/c mål på 50mm.
Retur termostat ventilsæt.



INTEGRA Ventil sæt: Disse type ventiler er kompatibel med vores kombi håndklædetørrer både med vand installation og el-patron, og kan bruges til steder hvor røret direkte føres igennem væggen.
Regulerings ventilsæt



ANDVENDELSE AF HÅNDKLÆDETØRREREN MED EL-PATRON:

Nødvendig produkter:

- Håndklædetørrer
- El-Patron.

El-patrons Størrelse/Effektivitet afhænger af badeværelses/Håndklædetørreres størrelse. Der kan vælges størrelser mellem 300W-800W afhængig af højden på håndklædetørreren.

-300W el-patron anvendes op til 1200mm høj håndklædetørrer.

-600W el-patron anvendes fra 1200 til 1600mm høj håndklædetørrer.

-800W el-patron anvendes fra 1600mm og op efter.

Der findes information om passende elektrisk element i produktbeskrivelsen i alle produkter. Alle vores el-patroner indbygget med termostat, hvor det er mest økonomiske.

PRAKTISKE OPLYSNINGER:

El-patronerne er beregnet til stik med jordforbindelse. Der følger schuko stikprop med pin- jord, hvor der er mulighed for at anvende en adapter til jord, således at apparatet sikres jordforbindelse til det danske jordsystem.

PS: Vær opmærksom på, at du mister din reklameret, hvis du selv har skiftet stikprop eller ledning. Du kan også risikere at gøre apparatet ulovligt.

og skal monteres af en Autoriseret Elektriker for Deres egen sikkerhed.

*-Håndklæderadiatorer må **ALDRIG** Anvendes uden vand eller med andre flydende væsker ende vand.*

-Fyld ikke helt op (til øverste vandrette rør) af håndklædetørreren, der skal være 2-5cm luftrum pga. termisk ekspansion.

-Tilsat Glycol (Antifrostvæske) i påfyldningsvandet, hvis der er risiko for frost.

-Udluft Håndklædetørreren første gang el-patronen er tændt (fjern evt. overtryk).



KOMBINATION AF FJERNVARME/CENTRALVARME OG EL-VARME:

Nødvendig produkter:

- Håndklædetørrer
- El- Patron.
- Ventiler (Vælg af ventiler afhængig af installations løsning)
- T-rør (anvendes efter installations løsning)

Kombi installations forslag :

Forslag 1 :

Kombi Installation med INTEGRA CORNER ventiler :

Nødvendige Produkter:

- El-patron : Vælges efter håndklædetørrerens størrelse og farve, se vores stort udvalg af el-patroner.
- Integra Corner ventil sæt; egnet til rørene kommer ud fra væggen.

Fordel : Installeres efter håndklædetørrerens center/center mål.



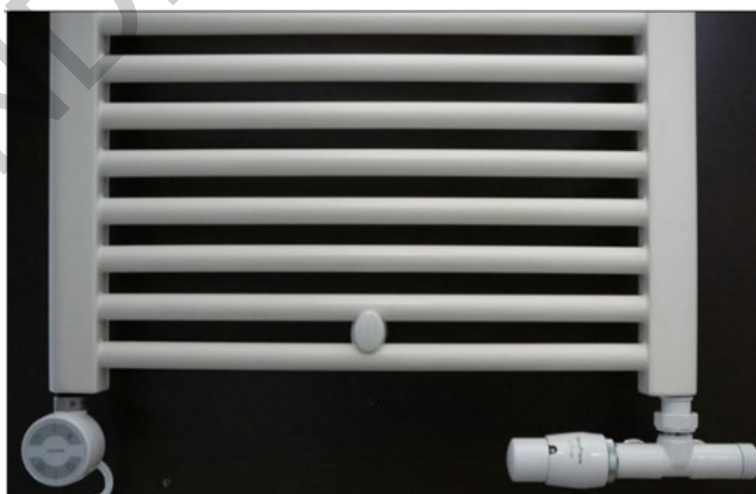
Forslag 2

Kombi Installation med Unico RTL ventiler

Nødvendige Produkter:

- El-patron : Vælges efter håndklædetørrerens størrelse og farve, se vores stort udvalg af el-patroner.
- Unico RTL ventil sæt; egnet til rørene kommer ud fra væggen med 50mm afstand.

Fordele: El-patronen og ventilen installeres særskilt. Der anvendes en retur-termostat ventil sæt.



Forslag 3:

Kombi Installation med T-rør.

Nødvendige Produkter:

- El-patron : Vælges efter håndklædetørrerens størrelse og farve, se vores stort udvalg af el-patroner.
- Ventiler : Vinklet (med eller uden termostat).



Forslag 4 :

Kombi Installation med T-rør, rørene kommer ned fra gulv.

Nødvendige Produkter:

- El-patron : Vælges efter håndklædetørrerens størrelse og farve, se vores stort udvalg af el-patroner.
- Ventiler : 1 stk. *Vinklet* og 1 stk. *Lige* ventiler.
- Kan også anvendes 2 stk. *Vinklet* ventiler, i det tilfælde skal der anvende 2 stk. T-rør



RADIATORER SIDE TILSLUTNINGS MULIGHEDER :

Tilslutning fra gulv : Vinklet Ventiler



Tilslutning fra Væg : Vinklet eller Corner Ventiler



Tilslutning langs væg : Lige ventiler.

